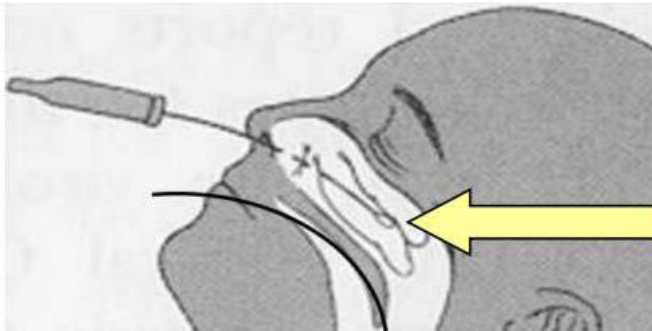


Wie führe ich einen Nasenabstrich durch?

1. Beschriften Sie die Probe
2. Füllen Sie den Laborschein (für das CHUV bon 151): Bitte kreuzen Sie die Art des Abstriches und die gewünschte Untersuchung an «SARS-CoV-« (oder Covid-19)
3. Durchführung des Nasenabstrichs: Führen Sie den Abstrichtupfer waagrecht in den unteren Nasengang ein (ca 7 cm ab der Nasenöffnung beim Erwachsenen), führen Sie 2 Umdrehungen durch.



Nasenabstrich

4. Den Abstrichtupfer in das Transportmedium geben und an der Sollbruchstelle abbrechen.
5. Verschlussen Sie die Probe.
6. Desinfizieren Sie die Probe mit einem in 70%-Alkohol getränktem Tuch
7. Geben Sie die Probe in einen doppelten Plastikbeutel (Abstrich in den zu verschliessenden Teil und den Anforderungsschein in den anderen Teil)

